



SERVIZIO SANITARIO REGIONALE  
EMILIA - ROMAGNA  
Azienda Unità Sanitaria Locale di Bologna

Istituto delle Scienze Neurologiche  
Istituto di Ricovero e Cura a Carattere Scientifico

Dipartimento di Salute Mentale e Dipendenze Patologiche  
Area Neuropsichiatria dell'Infanzia e dell'Adolescenza

In collaborazione con



COMUNE DI BOLOGNA

Associazione Italiana  
Salute Mentale Infantile (AISMI)  
Affiliata alla World Association  
of Infant Mental Health (W.A.I.M.H.)

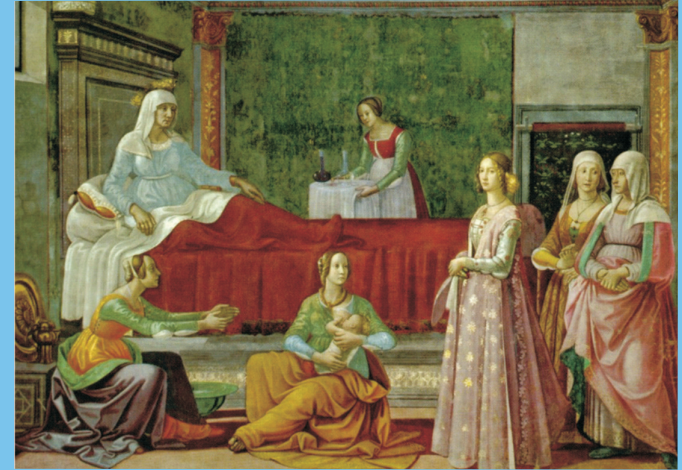


Con il contributo di



SERVIZIO SANITARIO REGIONALE  
EMILIA - ROMAGNA  
Azienda Unità Sanitaria Locale di Bologna

Istituto delle Scienze Neurologiche  
Istituto di Ricovero e Cura a Carattere Scientifico



# BAMBINI E GENITORI DI FRONTE A NUOVI COMPITI

## QUALI AZIONI PER SOSTENERLI?

**25 Ottobre 2014**

Auditorium Enzo Biagi

Piazza Nettuno, 3 – Bologna

**Responsabile scientifico**  
Marilisa Martelli

**Segreteria Organizzativa**  
Marisa Marchesini  
marisa.marchesini@ausl.bologna.it

È previsto l'accreditamento ECM

**8:00** Registrazione dei partecipanti

**9:00** APERTURA DEL CONVEGNO  
Coordina Marilisa Martelli

Saluti  
Francesco Ripa di Meana  
Direttore Generale Azienda USL di Bologna  
Simona Lembi  
Presidente del Consiglio Comunale di Bologna  
Luca Rizzo Nervo  
Presidente della Conferenza Territoriale Sociale e Sanitaria di Bologna

**9:30** COME ERAVAMO PICCOLI  
Breve viaggio per immagini  
Tratto da *Il cielo capovolto*  
di Cristiano Governa ed Emilio Marrese

**9:45** Coordina Angelo Fioritti  
Direttore del Dipartimento di Salute Mentale - DP  
Azienda USL di Bologna

LE RICHIESTE AI SERVIZI DI CURA  
TRA PRECARIETÀ SOCIALE E NUOVI BISOGNI  
Marilisa Martelli

7° RAPPORTO CONVENTION CHILDREN'S  
RIGHTS 2014  
Vittoria Pugliese

**10:45** MA I BAMBINI STANNO BENE?  
LO SGUARDO PEDAGOGICO SULLE FAMIGLIE  
OMOGENITORIALI  
Alessandra Gigli

SUPPORTARE CLINICAMENTE L'ATTACCAMENTO  
GENITORE-BAMBINO IN CONDIZIONI  
DI DIFFICOLTÀ: L'USO DEL VIDEO  
Cristina Riva Crugnola

**11:45** COSA C'ENTRA LA MUSICA? UNO STRUMENTO  
ESPRESSIVO PER CURARE LE RELAZIONI  
Giovanna Fellegara, Alessandra Abbado

*L'OSPEDALE DELLE BAMBOLE* UN LUOGO DI  
CURA PER BAMBOLE, BAMBINI E GENITORI  
Manuela Trinci, Paolo Sarti

**12:45** DISCUSSIONE

**13:30** CONCLUSIONI

**15.00** ASSEMBLEA NAZIONALE DEI SOCI  
DELL'ASSOCIAZIONE ITALIANA SALUTE MENTALE  
INFANTILE (AISMI)  
Dipartimento Salute Mentale - DP  
Aula 2 Piano terra  
Viale Pepoli 5, Bologna

## RELATORI

**Alessandra Abbado**  
Presidente Associazione Mozart 2014

**Giovanna Fellegara**  
Coordinamento Progetti Sociali  
Associazione Mozart 2014

**Alessandra Gigli**  
Dipartimento di Scienze dell'Educazione  
Università di Bologna

**Cristiano Governa**  
Giornalista, scrittore e autore radio e TV

**Marilisa Martelli**  
Area Neuropsichiatria Infanzia e Adolescenza  
Dipartimento Salute Mentale-DP  
Azienda USL di Bologna

**Cristina Riva Crugnola**  
Presidente AISMI  
Dipartimento di Psicologia  
Università degli Studi di Milano Bicocca

**Vittoria Pugliese**  
Gruppo CRC  
Save the Children

**Paolo Sarti**  
Pediatra di famiglia, saggista

**Manuela Trinci**  
Psicoterapeuta infantile, saggista